

LEGENDA :

- Čistna hranice DK
 - Vnitřní linie DK
 - Katastrální hranice domů
 - Parcelní číslo
 - 1:500
- Navržené inženýrské sítě**
- SO 01 - gravitační kanalizace a výtlak**
- Porozí hadice PVC DN 100 mm (DN12)
 - Porozí hadice PVC DN 200 mm (DN12)
 - Porozí PE 100/DC 132/18,7 mm
 - litcová prefabrikovaná revizní šachta 1200 mm
 - Přístavková revizní šachta (630 mm
 - Připojky splaškové kanalizace stávajících a plánovaných nemovitostí, potrubí hadice PVC DN 150 mm (DN12)
 - ukončeny plastovou revizní šachtou 400 mm s poklopem D400 (závanat: 400)
- SO 02 - přípojka NN pro ČOV**
- Přípojka NN - kabel 2 x CYY 4 x 10 mm²
 - Přípojky elektrorozvodné rozvaděč

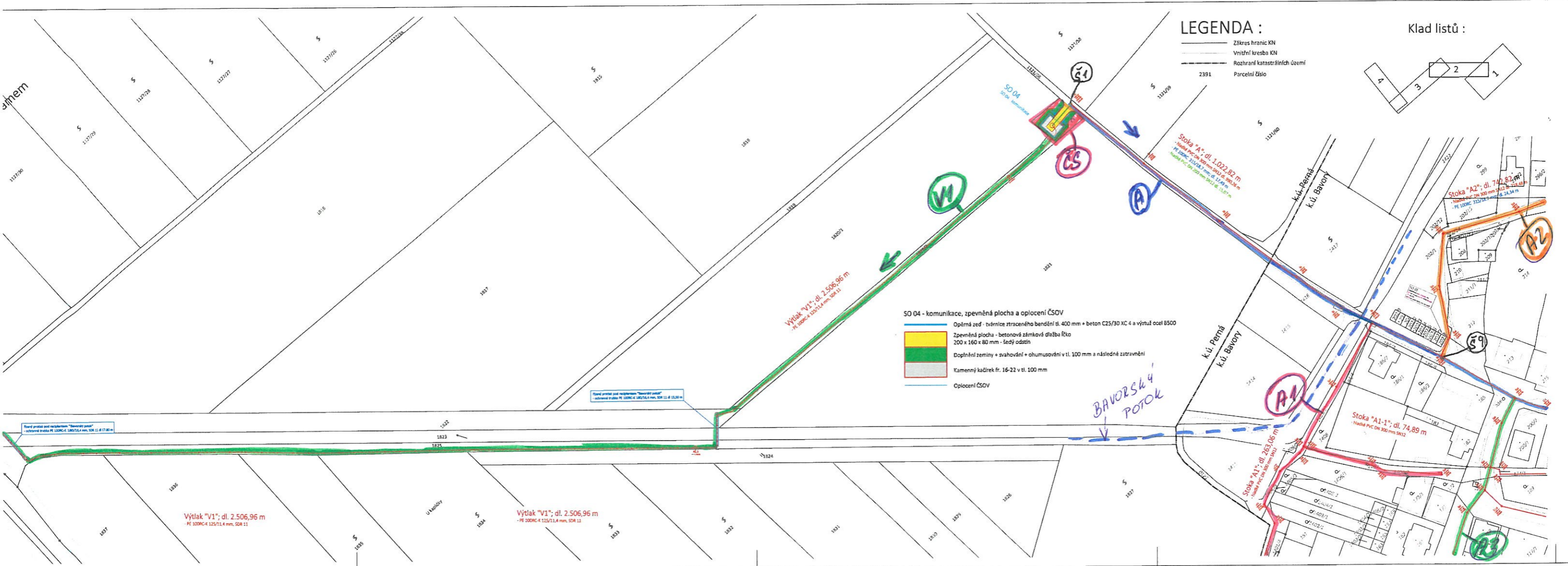
Souřadnicový systém: S-JTSK
 Výškový systém: Balt po vyrovnání
 Situční umístění kanalizačních odboček pro stávající a plánované nemovitosti je orientováno a slouží pouze pro potřeby hydraulického výpočtu. Přesná polohopisná a výškopisná umístění kanalizačních odboček bude řešeno při realizaci stavby s majiteli jednotlivých nemovitostí.
 Pokud jsou ve výřezové části projektové dokumentace, v její technické zprávě, nebo ve výřezech výměrných svedení uvedeny obchodní názvy, slouží pouze k upřesnění specifikace technického a kvalitativního standardu. Máte být použity i jinými, kvalitativně a technicky obdobnými řešeními.



Tendrová dokumentace pro výběr zhotovitele stavby

Výběr kladby provedl:	Jiřík Lukáš	Střední odborná škola:	187017
Zodpovědný projektant:	Jiřík Lukáš	Formát:	A4
Vypracoval:	Jiřík Lukáš	Datum:	květen 2025
Stavba:	Člábek Bavyory, Obecní úřad Bavyory, Bavyory č.p. 9, 692 01 Bavyory	Město stavby:	S.Š. Bavyory S.Š. Perné, S.Š. Bavyory
Objekt:	Bavyory - kanalizace vč. přípojení na ČOV D.Dunajovice	Stupeň dokumentace:	020
Měřítko:	C. Situční výřez	Měřítko:	1:1000
	Katastrální situční výřez - část 1	Dátum výřezu:	C.2.1.

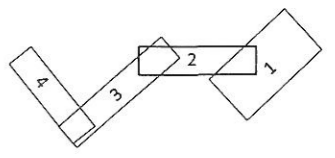
Tato dokumentace je důležitou součástí projektové dokumentace dle zákona č. 121/2000 Sb. a § 189 odst. 2 stavebního zákona č. 183/2003 Sb. Nemá být bez předchozího písemného souhlasu upravena, rozšiřována a zkopírována jiným jménem, nebo přirovnáním subjektům.



LEGENDA :

- Zskres hranic KN
- Vnitřní kresba KN
- Rozhraní katastrálních území
- Parcelní číslo

Klad listů :



SO 04 - komunikace, zpevněná plocha a oplocení ČSOV

- Opěrná zed - tvárnice ztraceného bendění tl. 400 mm + beton C25/30 XC 4 a výstuž ocel B500
- Zpevněná plocha - betonová zámková dlažba lžko 200 x 160 x 80 mm - sedý odstín
- Doplňení zeminy + svahování + ohumusování v tl. 100 mm a následné zatravnění
- Kamenný kačírek fr. 16-22 v tl. 100 mm
- Oplocení ČSOV

Výtlač "V1"; dl. 2.506,96 m
PE 100NC 4 125/11,4 mm, SDR 11

Výtlač "V1"; dl. 2.506,96 m
PE 100NC 4 125/11,4 mm, SDR 11

Stoka "A1"; dl. 1.022,92 m
Nádob PVC DN 100 mm SDR 11
PE 100NC 4 125/11,4 mm, SDR 11

Stoka "A2"; dl. 742,82 m
Nádob PVC DN 100 mm SDR 11
PE 100NC 4 125/11,4 mm, SDR 11

Stoka "A1-1"; dl. 74,89 m
Nádob PVC DN 300 mm SDR 11

Stoka "A1"; dl. 263,06 m
Nádob PVC DN 100 mm SDR 11

BAVORSKÝ POTOK

ahem

Uvabody

k.ú. Perná
k.ú. Bavory

k.ú. Perná
k.ú. Bavory